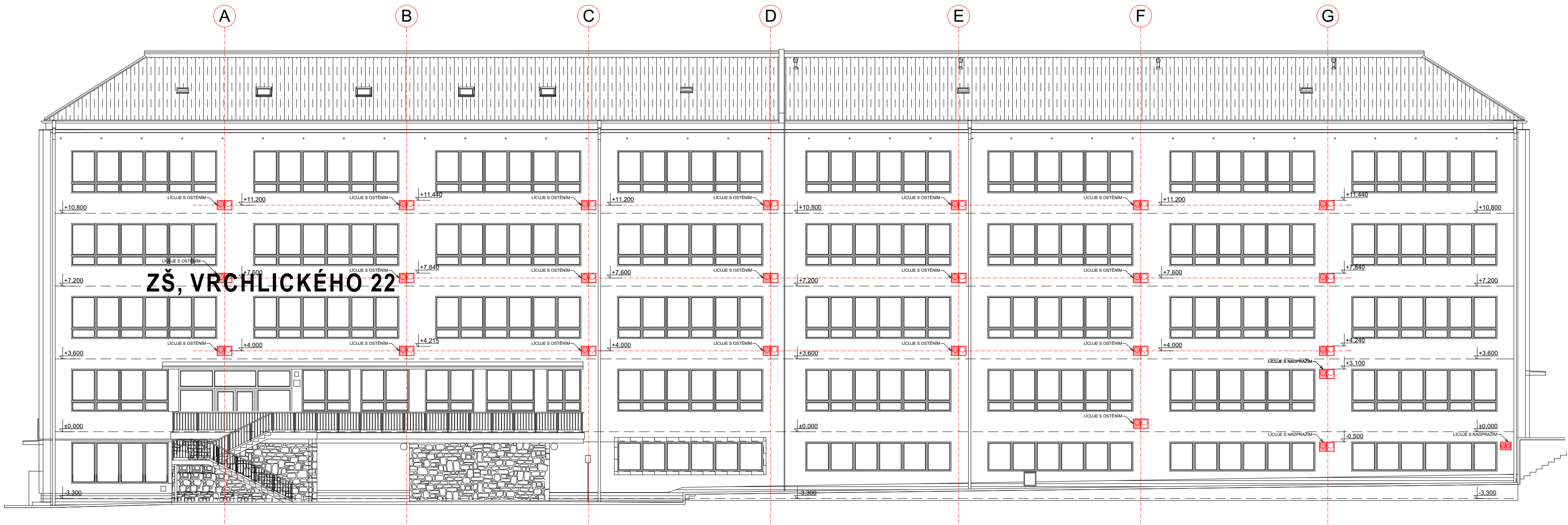


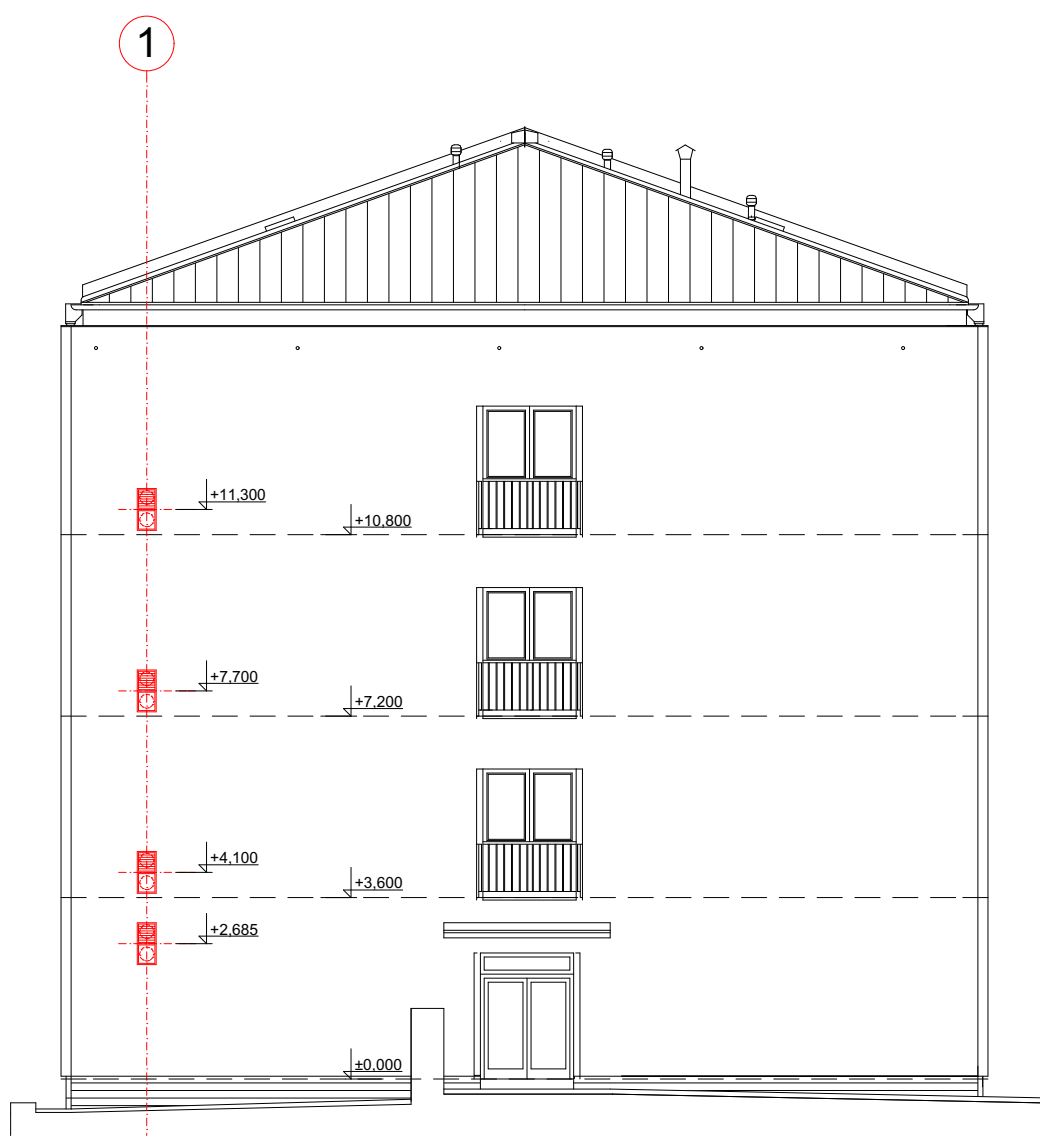
POHLED JIŽNÍ MĚŘÍTKO 1:150



POHLED SEVERNÍ MĚŘÍTKO 1:150



POHLED VÝCHODNÍ MĚŘÍTKO 1:150

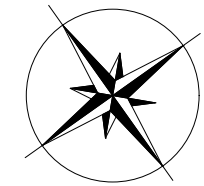


POZNÁMKY:
- VÝKRES JE KRESLEN DLE ČSN EN ISO 7518:2000 VÝKRESY POZEMNÍCH STAVEB - KRESLENÍ DEMOLIC A PŘESTAVEB JAKO NOVÝ VÝKRES
- VEŠKERÉ NOVÉ KONSTRUKCE JSOU KRESLENY ČERVENOU TENKOU ČAROU
- BOURACÍ PRÁCE (RESP. VRTÁNÍ) JSOU NAZNAČENY ŽLUTÉ
- TENTO VÝKRES SLOUŽÍ JAKO PODKLAD PRO VÝROZPOČTOVÁNÍ A REALIZACI STAVEBNÍ PŘÍPRAVY PRO INSTALACI VZT ZAŘÍZENÍ A SOUVISÍCÍCH DODÁVEK A MONTÁŽNÍCH PRACÍ
- NEJEDNÁ SE Tedy O KLASICKÝ STAVEBNÍ VÝKRES SE VŠEMI PODROBNOSTMI, POPISY A LEGENDAMI
- INVESTOR BYL VÝSLOVNĚ UPOZORNĚN ZPRACOVATELEM TĚTO ČÁSTI PD, ŽE NERESÍ PŘÍ, JEHOŽ POŘÍZENÍ JE NA INVESTOROVÍ
- VEŠKERÁ VZT ZAŘÍZENÍ VČETNĚ POTRUBÍ, JEJICH POZICE A VÁZBY JSOU V TOMTO VÝKRESE NAZNAČENA POUZE SCHEMATICKY A PŘEDNOSTNĚ PRO NĚ PLATÍ ČÁST VZT
- PŘED ZAHÁJENÍM PROVÁDĚNÍ OTVORŮ FASÁD MUSÍ BÝT OVĚŘENY PŘEDPOKLADY, UVÁDĚNÉ V TĚTO PD
- SOUČASNĚ JE NUTNÉ UMÍSTIT NOVÉ OTVORY VE VÁZBĚ NA OTVORY STÁVAJÍCÍ, OSTATNÍ KÓTY JSOU POUZE ORIENTAČNÍ
- VEŠKERÉ PŘEDPOKLÁDANÉ STAVEBNÍ PRÁCE A DODÁVKY JSOU UVEDENY VE VÝPISU PRVKŮ PSV
- VEŠKERÉ KÓTY ZDE UVEDENÉ JSOU POUZE ORIENTAČNÍ A NOVÉ KONSTRUKCE MUSÍ BÝT PROVEDENY V POHLEDOVÉ NÁVAZNOSTI NA STÁVAJÍCÍ, JEDNÁ SE ZEJMÉNA O OSAZENÍ FASÁDNÍCH MRÍŽEK VE VÁZBĚ NA STÁVAJÍCÍ OTVOROVÉ VÝPLNĚ
- OSTATNÍ PRÁCE ZDE NEUVEDENÉ JSOU DLE DOHODY SOUČÁSTÍ OSTATNÍCH ČÁSTÍ PD

LEGENDA

- STÁVAJÍCÍ KONSTRUKCE
- NOVÉ KONSTRUKCE
- BOURANÉ KONSTRUKCE

S



ARCHITEKT:	ING. PETR FORNŮSEK	FORMAT:	8 X A4
VYPRACOVAL:	ING. VLADISLAV FORNŮSEK	DATUM:	08 / 2018
PROJEKTANT:	ING. VLADISLAV FORNŮSEK	STUPEN:	DPS
INVESTOR:	MĚSTO ŠUMPERK, NÁM. MÍRU 1 ŠUMPERK	MĚŘÍTKO:	1:150
NAZEV PROJEKTU:	VĚTRÁNÍ TŘÍD ZŠ VRCHLICKÉHO 22, ŠUMPERK	Č. PÁRE:	
ING. VLADISLAV FORNŮSEK AUTORIZOVANÁ PROJEKČNÍ INŽENYRSKÁ KANCELÁŘ SLUKOV 263, 788 21 SLUKOV	OZNÁČENÍ VÝKRESU: D.1.1	POHLEDY	ČÍSLO VÝKRESU: B) 4